

חֶתֶךְ א-א

משכחת יחיאלי

גדר תיקני ס"ח
 (מעקה קל ס"ח)
 ע"ג גדר בנת' (H=30)
 קק"ס
 +822.87

גג שטוח
 מסתור מזגנים, דודים
 וקולטי שמש

0.00=823.50

חדר שינה

-2.90=820.60

+7.55=+830.95

+7.22

+6.20

+6.00

+3.40=+826.8

+3.00

+2.04

+1.10

מעקה תקני ס"ח

±0.00=823.4

-1.36

-2.88

-2.90=+820.5

+6.39

+6.08

+5.51

+0.40

+0.50

+823.27

רשת

חדר אמבטיה

מטבח

חדר רחצה

סלון

חדר שינה

קק"ס

גדר תיקני ס"ח

(מעקה קל ס"ח)

ע"ג גדר בנת' (H=30)

קק"ס

+822.87

+823.27

+823.50

+826.8

+830.95

+820.5

+820.60

+823.4

+826.8

+830.95

+820.60

+823.50

+826.8

+830.95

+820.60

+823.4

+826.8

+830.95

+820.60

+823.50

+826.8

+830.95

+820.60

+823.4

+826.8

+830.95

+820.60

+823.50

+826.8

+830.95

+820.60

+823.4

+826.8

+830.95

+820.60

+823.50

+826.8

+830.95

+820.60

+823.4

+826.8

+830.95

+820.60

+823.50

+826.8

+830.95

+820.60

+823.4

+826.8

+830.95

+820.60

+823.50

+826.8

+830.95

+820.60

+823.4

+826.8

+830.95

+820.60

+823.50

+826.8

+830.95

+820.60

+823.4

+826.8

+830.95

+820.60

+823.50

+826.8

+830.95

+820.60

+823.4

+826.8

+830.95

+820.60

+823.50

+826.8

+830.95

+820.60

+823.4

+826.8

+830.95

+820.60

+823.50

+826.8

+830.95

+820.60

+823.4

+826.8

+830.95

+820.60

+823.50

+826.8

+830.95

+820.60

+823.4

+826.8

+830.95

+820.60

+823.50

+826.8

+830.95

+820.60

+823.4

+826.8

+830.95

+820.60

+823.50

+826.8

+830.95

+820.60

+823.4

+826.8

+830.95

+820.60

+823.50

+826.8

+830.95

+820.60

+823.4

+826.8

+830.95

+820.60

+823.50

+826.8

+830.95

+820.60

+823.4

+826.8

+830.95

+820.60

+823.50

+826.8

+830.95

+820.60

+823.4

+826.8

+830.95

+820.60

+823.50

+826.8

+830.95

+820.60

+823.4

+826.8

+830.95

+820.60

+823.50

+826.8

+830.95

+820.60

+823.4

+826.8

+830.95

+820.60

+823.50

+826.8

+830.95

+820.60

+823.4

+826.8

+830.95

+820.60

+823.50

+826.8

+830.95

+820.60

+823.4

+826.8

+830.95

+820.60

+823.50

+826.8

+830.95

+820.60

+823.4

+826.8

+830.95

+820.60

+823.50

+826.8

+830.95

+820.60

+823.4

+826.8

+830.95

+820.60

+823.50

+826.8

+830.95

+820.60

+823.4

+826.8

+830.95

+820.60

+823.50

+826.8

+830.95

+820.60

+823.4

+826.8

+830.95

+820.60

+823.50

+826.8

+830.95

+820.60

+823.4

+826.8

+830.95

+820.60

+823.50

+826.8

+830.95

+820.60

+823.4

+826.8

+830.95

+820.60

+823.50

+826.8

+830.95

+820.60

+823.4

+826.8

+830.95

+820.60

+823.50

+826.8

+830.95

+820.60

+823.4

+826.8

+830.95

+820.60

+823.50

+826.8

+830.95

+820.60

+823.4

+826.8

+830.95

+820.60

+823.50

+826.8

+830.95

+820.60

+823.4

+826.8

שם הפרויקט:
בית משפחת
מלכי-אפרת

נושא הגליון:
תכנית מידות
ואינסטלציה

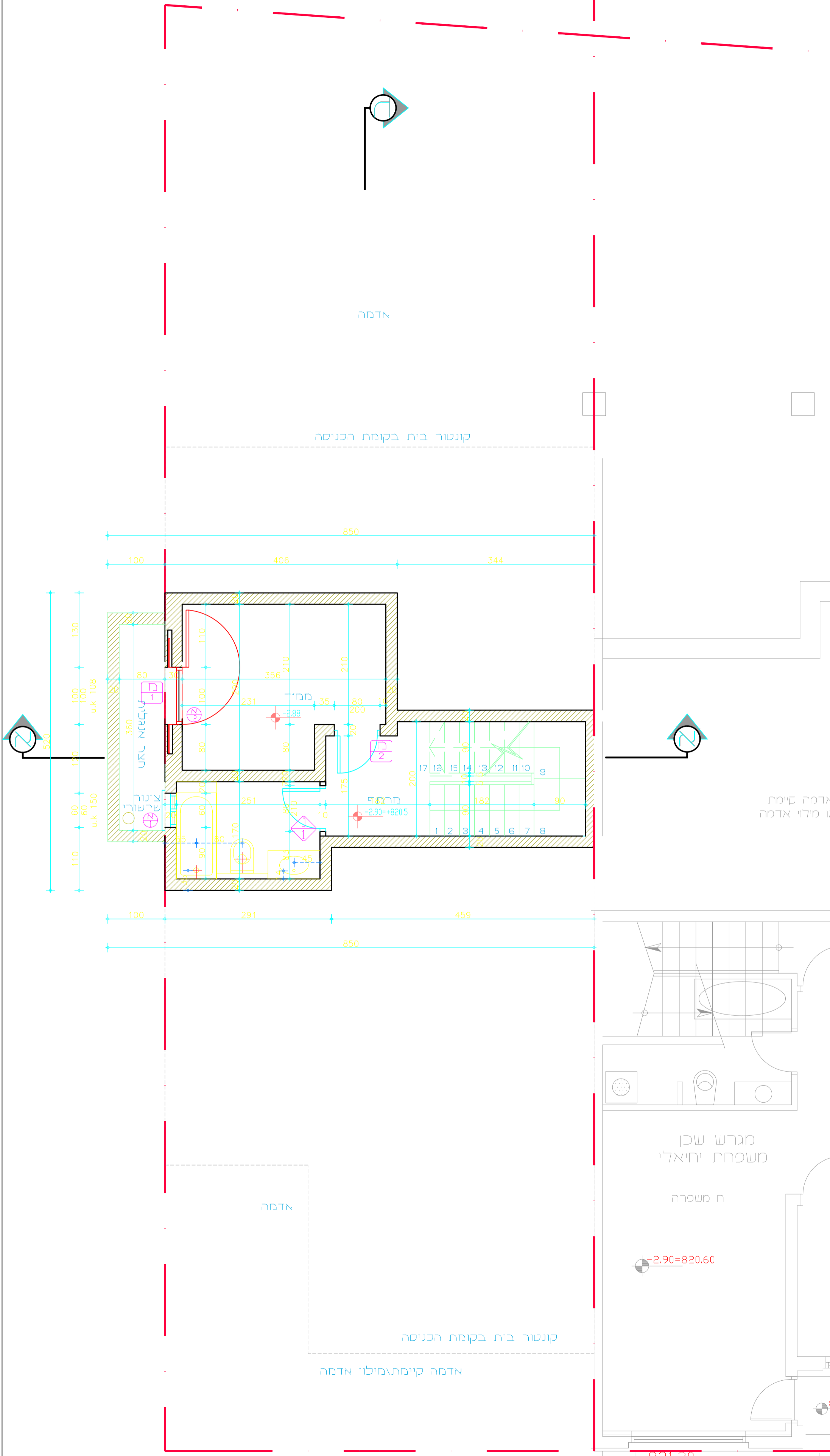
קנין: 150

תאריך: כ"ז תמוז תשע"ז
26.07.2016

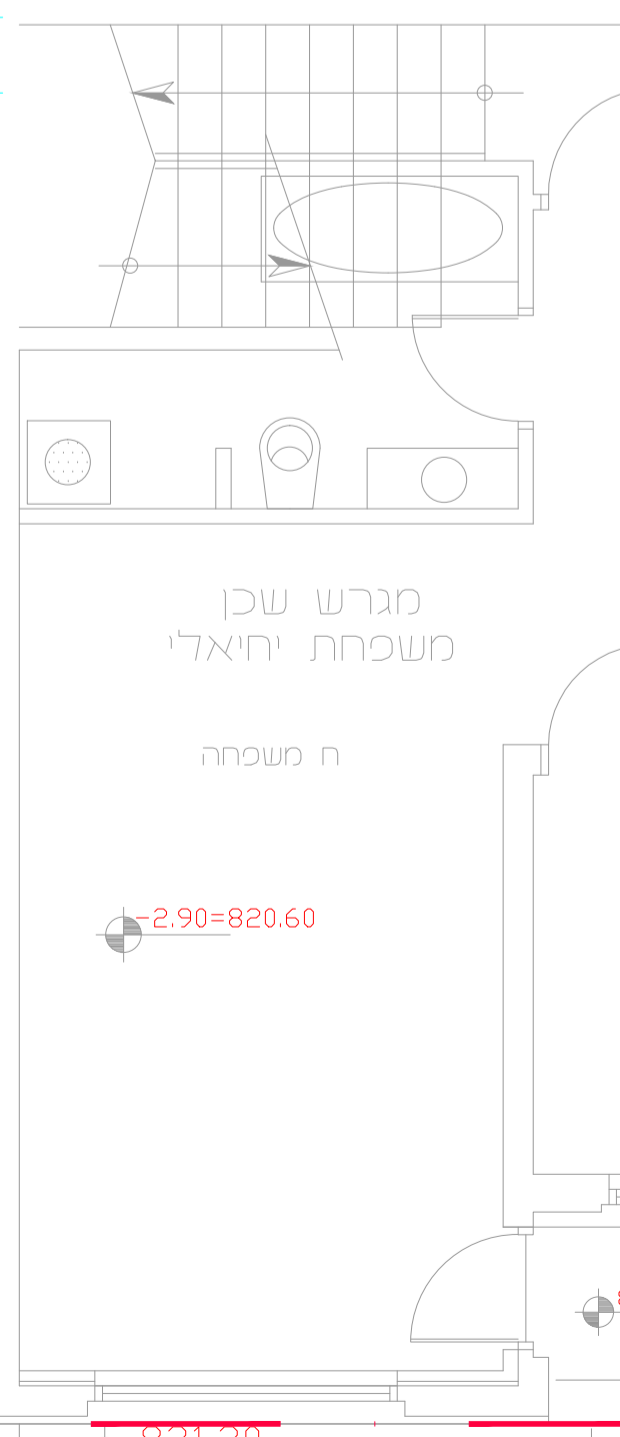


רשימת גליונות:

1	תכנית העמדה
2	תמידות ואינסטלציה קברתף
3	תמידות ואינסטלציה קרקע
4	תמידות ואינסטלציה קובה א'
5	תכנית גגות
6	חזיתות
7	חתכים
8	ת. חשמל קברתף
9	ת. חשמל קרקע
10	ת. חשמל קובה א'
11	ת. תאורה קברתף
12	ת. תאורה קרקע
13	ת. תאורה קובה א'
14	ת. ריצוף קברתף
15	ת. ריצוף קרקע
16	ת. ריצוף קובה א'



אדמה קיימת
מילוי אדמה



אדריכלית:
שרה שושן

כעיון כאישר כביצוע

D:\shared\New Folder\???? IL ????? ????-01.jpg

כל התכנית הן רכוש הפרט של המתכנן.
אין להעתיק או להשתמש בתכנית זו ללא
אישור בכתב מהמתכנן.
בכך מקרה של טעות, סתירה או אי התאמה
יש להודיע מיד למתכנן לפני המשך הביצוע
ונקבל תוצאות לביצוע בכתב.
אין למדוד מידות על גבי התכנית.
כל המידות הן מידות בניין גולמי.
הגברים הם גבוהי שני ריצוף.

שם הפרויקט:
בית משפחה
מלכי-אפרת

נושא הגליון:
תכנית מידות
ואינסטלציה

קנין: 150

תאריך: כ"ז תמוז תשע"ז
26.07.2016



רשימת גלוניות:

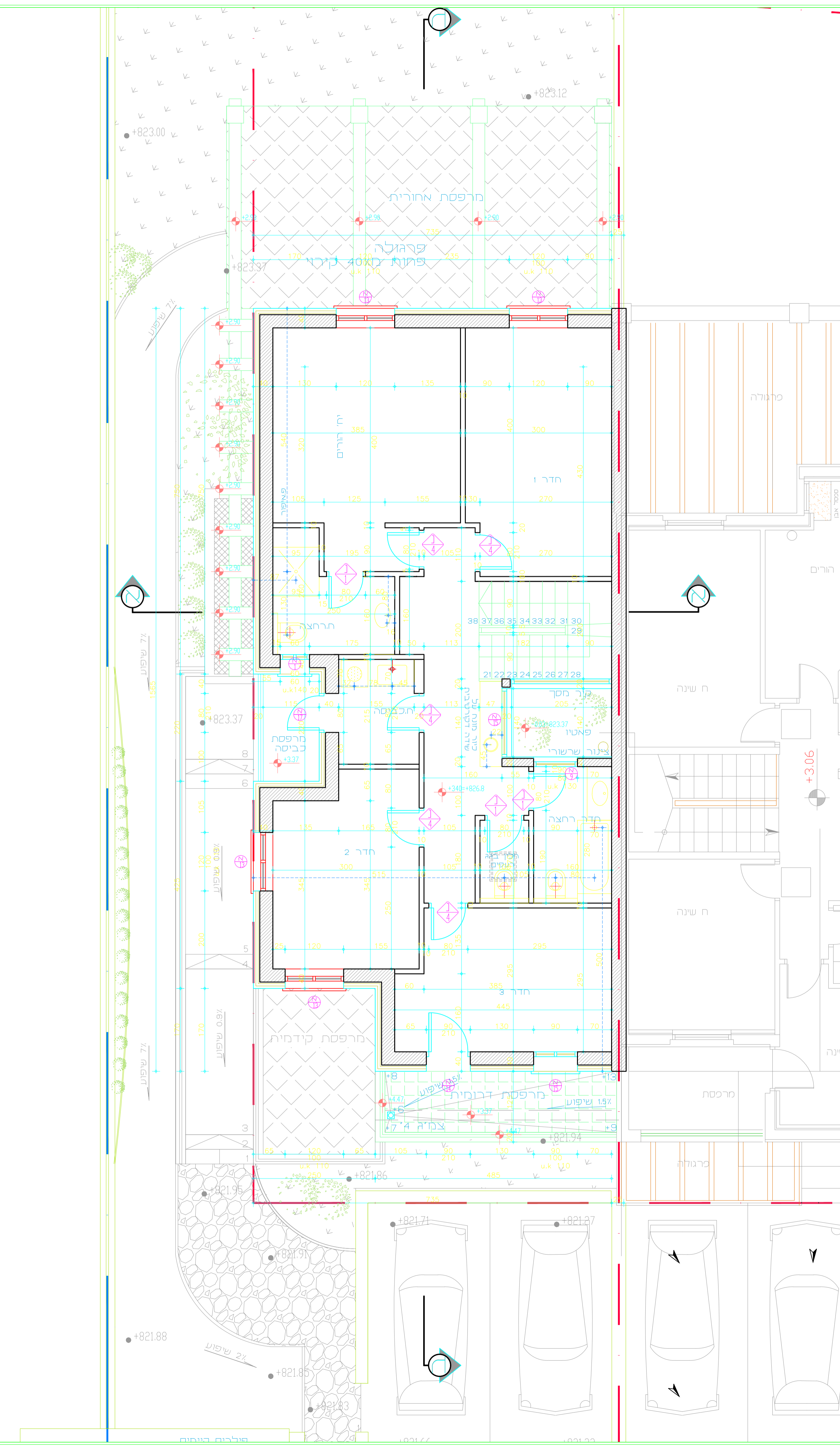
1	תכנית העמדה
2	מידות ואינסטלציה קברתף
3	מידות ואינסטלציה קרקע
4	מידות ואינסטלציה קובה א'
5	תכנית גגות
6	חזיתות
7	חלקים
8	ת. חשמל קברתף
9	ת. חשמל קרקע
10	ת. חשמל קובה א'
11	ת. תאורה קברתף
12	ת. תאורה קרקע
13	ת. תאורה קובה א'
14	ת. ריצוף קברתף
15	ת. ריצוף קרקע
16	ת. ריצוף קובה א'

אדריכלית:
שרה שושן

כעיון כאישר כביצוע

D:\shared\New Folder\???? IL ????? ????-01.jpg

כל התכנית הן רכוש הפרט של המתכנן.
אין להעתיק או להשתמש בתכנית זו כלא
אשר בכתב מרמתנו.
בכל מקרה של שטות, סתירה או אי התאמה
יש להודיע מיד למתכנן לפני המשך הביצוע
ושבכל הוראות לביצוע בכתב.
אין למדוד מידות על גבי התכנית.
כל המידות הן מידות בניין גולמי.
הברורים הם גבולו פני ריצוף.



שם הפרויקט:
בית משפחה
מלכי-אפרת

נושא הגליון:
תכנית גגות

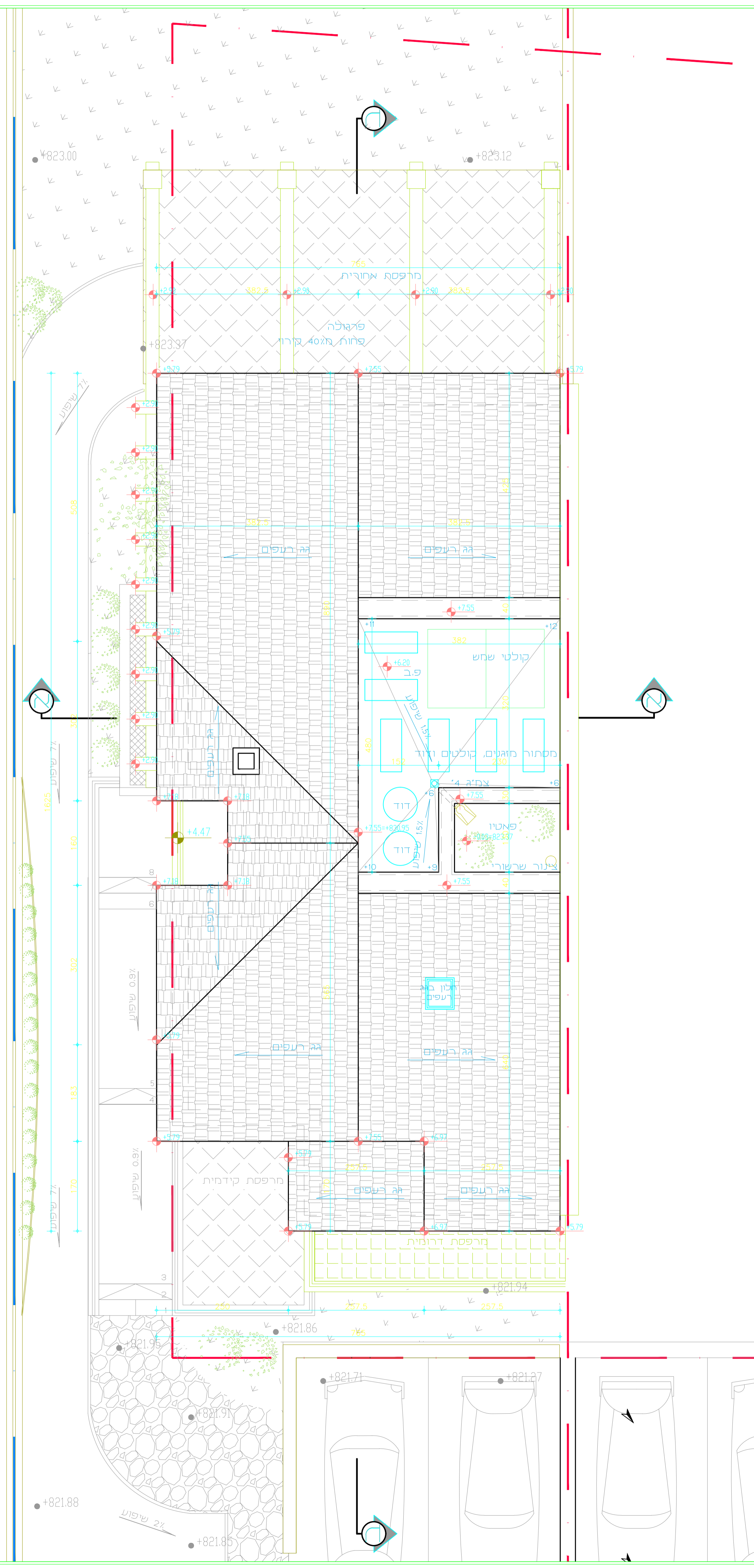
קנין: 150

תאריך: כ"אדר ב' תשע"ז
30.03.2016



רשימת גליונות:

1	תכנית העמדה
2	תמידות ואינס' קברתף
3	תמידות ואינס' קרקע
4	תמידות ואינס' קובה א'
5	תכנית גגות
6	חזיתות
7	חלקים
8	ת. חשמל קברתף
9	ת. חשמל קרקע
10	ת. חשמל קובה א'
11	ת. תאורה קברתף
12	ת. תאורה קרקע
13	ת. תאורה קובה א'
14	ת. ריצוף קברתף
15	ת. ריצוף קרקע
16	ת. ריצוף קובה א'

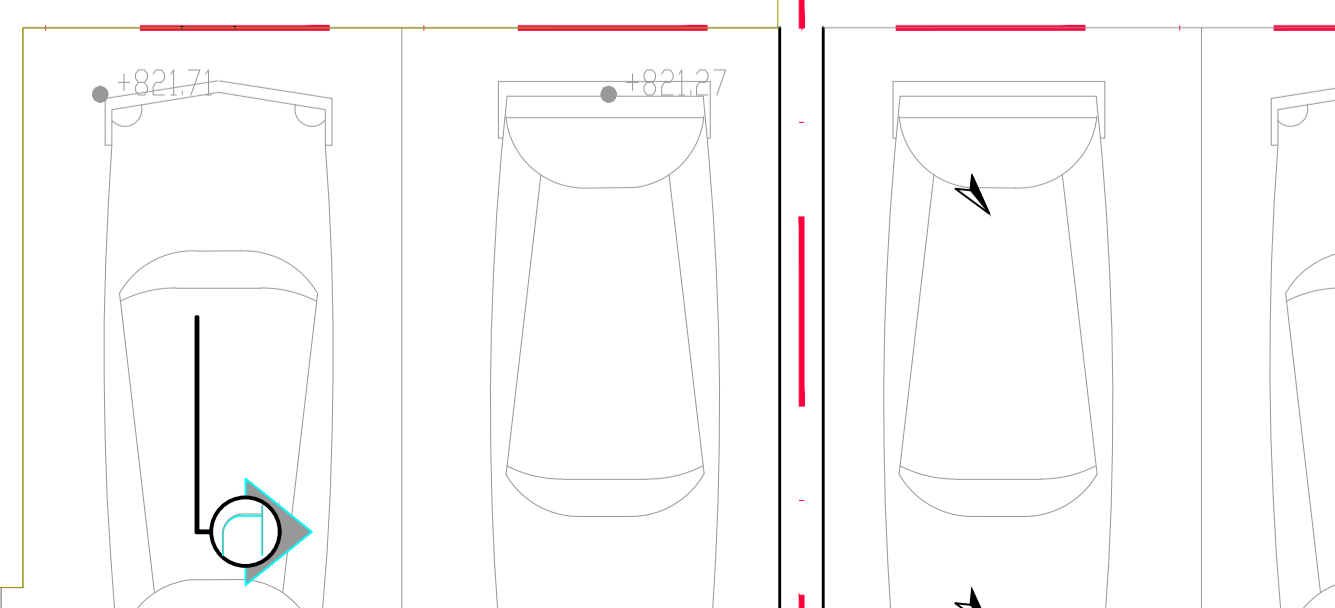


אדריכלית:
שרה שושן

כעיון כאישור כביצוע

D:\shared\New Folder\????? IL ????? ????-01.jpg

כל התכנית הן רכוש הפרט של המתכנן. אין להעתיק או להשתמש בתכנית זו ללא אישור בכתב מהמתכנן. בכל מקרה של טעות, סתירה או אי התאמה יש להודיע מיד למתכנן לפני המשך הביצוע וימנע תוצאות לביצוע בכתב. אין למדוד מידות על גבי התכנית. כל המידות הן מידות בניין גומים. הבהרים הם גבוי שני ריצוף.



שם הפרויקט: בית משפחה מלכי-אפרת

נושא הגליון: תכנית חשמל

קני"מ: 150

תאריך: כ"א אדר ב' תשע"ז
30.03.2016



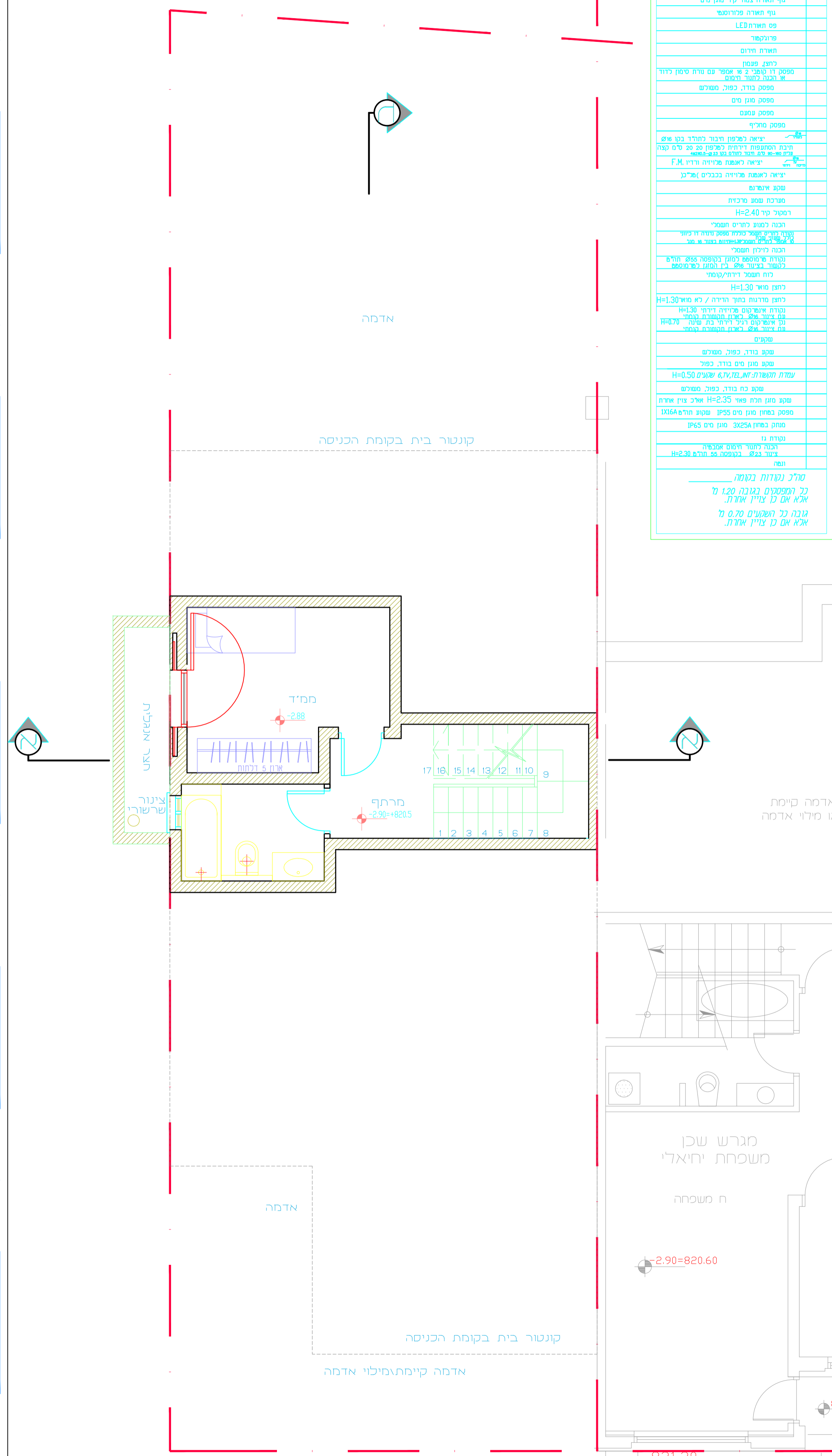
רשימת גליונות:

1	תכנית העמדה
2	תמידות ואינס' קברתף
3	תמידות ואינס' קרקע
4	תמידות ואינס' קובה א'
5	תכנית גגות
6	חזיתות
7	חתכים
8	ת. חשמל קברתף
9	ת. חשמל קרקע
10	ת. חשמל קובה א'
11	ת. תאורה קברתף
12	ת. תאורה קרקע
13	ת. תאורה קובה א'
14	ת. ריצוף קברתף
15	ת. ריצוף קרקע
16	ת. ריצוף קובה א'

מקרא - חשמל:

כמות	חשורה
	גוף חשורה חלוי
	גוף חשורה חלוי מוגן סיס
	גוף חשורה שקוע בתקרת גבס
	גוף חשורה שקוע תקרה מוגן סיס
	ספוס שקוע
	גוף חשורה צמוד קיר
	גוף חשורה שקוע קיר
	גוף חשורה צמוד קיר מוגן סיס
	גוף חשורה פלורוסנסי
	ספ תאורת LED
	פירוקפר
	חארת חידום
	לחצן פנמח
	מפסק דו קוטבי 2 א אמפר עם נורת סימון לדוד
	או הכנה לתנוד חיסום
	מפסק בודד, כפול, משורש
	מפסק מוגן סיס
	מפסק עמגום
	מפסק מחליף
	ציאה לרפסוף חובר לתנוד בכו 40
	חיבה התקנת דירתיים לרפסוף 20 ס"מ קצה
	ציאה לאננת מרזייה ורזיו F.M.
	ציאה לאננת מרזייה בכביש (מ"כ)
	שקע אינרסום
	מערבת שטח מרבית
	רמקול קיר H=2.40
	הכנה למנוע לחריס חשמלי
	נקודת חיסום חשמל בנתיב חשמל נדחה זו כחול
	נקודת חיסום חשמל בנתיב חשמל נדחה זו כחול
	הכנה לזיכרון חשמלי
	נקודת חיסום חשמל למנוע חיסום 555 חרס
	לוח חשמל דירתי/קומתי
	לחצן מוגן H=1.30
	לחצן מוגנת בתוך הדירה / לא מוגן H=1.30
	נקודת אינרסום מרזייה דירתי H=1.30
	נקודת אינרסום רזיל דירתי בת שיה H=0.70
	נקודת אינרסום רזיל רזיו חשמלי
	שקעים
	שקע בודד, כפול, משורש
	שקע מוגן סיס בודד, כפול
	עמדת תקשורת: 6,TV,TEL,ANT, שקעים H=0.50
	שקע כח בודד, כפול, משורש
	שקע מוגן תחת פאוי H=2.35 אינרס צוין אודת
	מפסק בחפון מוגן סיס IP55 שקוע חרס IX16A
	מנתק בחפון 3X25A מוגן סיס IP65
	נקודת 10
	הכנה לתנוד חיסום אסכיה
	צינור 23 בנקוסט 55 חרס H=2.30
	ושה

סה"כ נקודות בקומה
כל המפסקים בגובה 1.20 מ'
אלא אם כן צויין אחרת.
גובה כל השקעים 0.70 מ'
אלא אם כן צויין אחרת.



אדריכלית: שרה שושן

כעיון כאישור כביצוע

D:\shared\New Folder\???? IL ????? ????-01.jpg

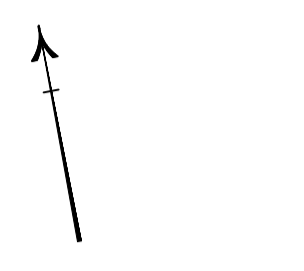
כל התכניות הן רכוש הפרט של המתכנן. אין להעתיק או להשתמש בתכנית זו ללא אישור בכתב מהמתכנן. בכל מקרה של טעות, סתירה או אי התאמה יש להודיע מיד למתכנן לפני המשך הביצוע ושקבל תוראות לביצוע בכתב. אין למודד מידות על גבי התכניות. כל המידות הן מידות בניין גולמי. הגברים הם גברי שני ריצוף.

שם הפרויקט: בית משפחה מלכי-אפרת

נושא הגליון: תכנית תאורה

קני"מ: 150

תאריך: כ"א אדר ב' תשע"ז
30.03.2016



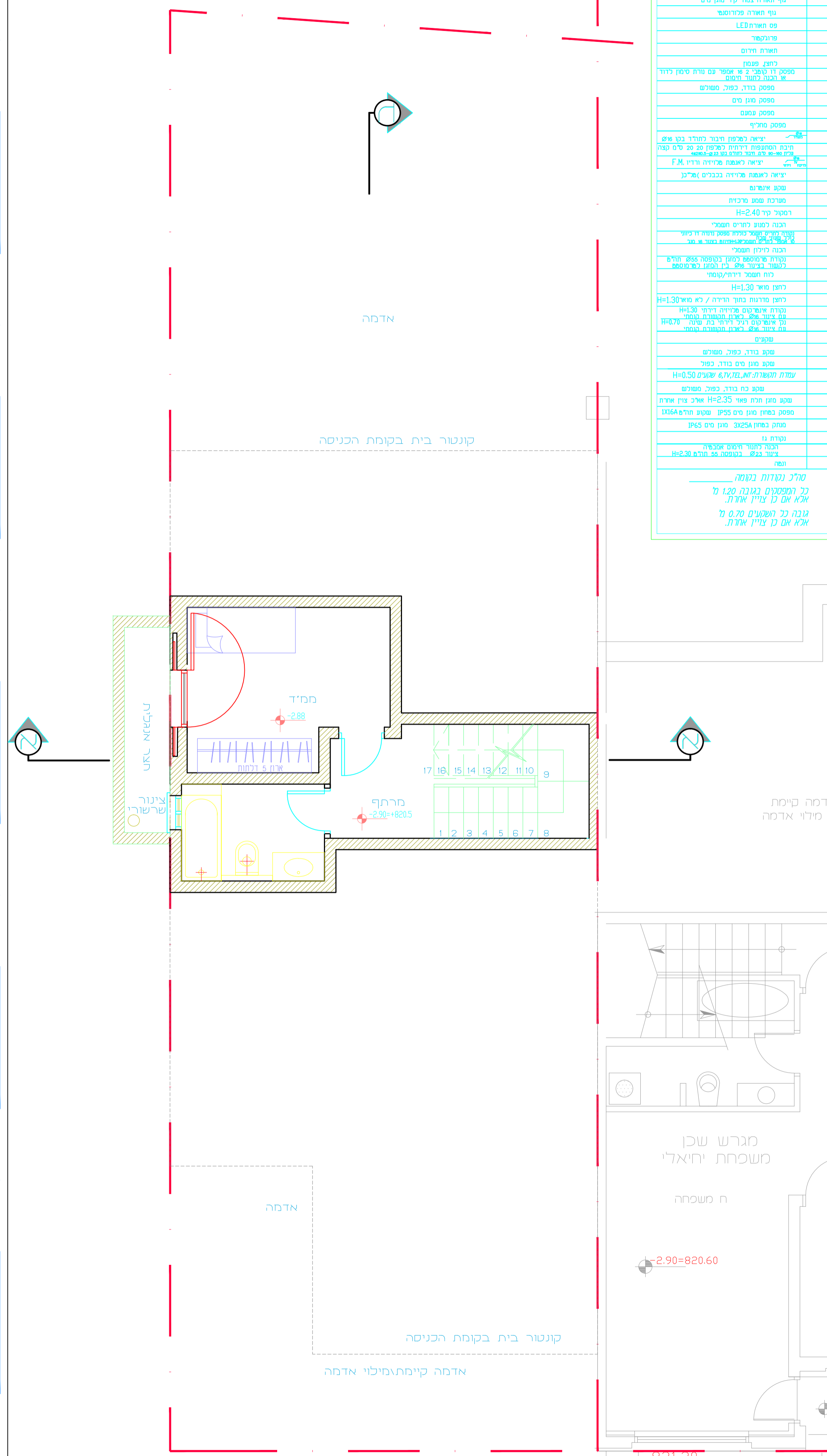
רשימת גליונות:

1	תכנית העמדה
2	תמידות ואינס' קברתף
3	תמידות ואינס' קרקע
4	תמידות ואינס' קובה א'
5	תכנית גגות
6	חזיתות
7	חתכים
8	ת. חשמל קברתף
9	ת. חשמל קרקע
10	ת. חשמל קובה א'
11	ת. תאורה קברתף
12	ת. תאורה קרקע
13	ת. תאורה קובה א'
14	ת. ריצוף קברתף
15	ת. ריצוף קרקע
16	ת. ריצוף קובה א'

מקרא - חשמל:

כמות	חשורה
	גוף חשורה חלוי
	גוף חשורה חלוי מוגן סיס
	גוף חשורה שקוע בתקרת גבס
	גוף חשורה שקוע תקרה מוגן סיס
	ספוס שקוע
	גוף חשורה צמוד קיר
	גוף חשורה שקוע קיר
	גוף חשורה צמוד קיר מוגן סיס
	גוף חשורה פלורוסנסי
	ספ חשורה LED
	פרונקטור
	חארת חידום
	לחצן פנמח
	מפסק דו קוטבי 2 א אמפר עם נורת סימון לדוד
	או הכנה לתנוד חיסום
	מפסק בודד, כפול, משורש
	מפסק מוגן סיס
	מפסק עמגום
	מפסק מחליף
	ציאה לרפסוף חובר לתנוד בכו 40
	חיבה התקנת דירתיים לרפסוף 20 ס"מ קצה
	ציאה לאננת מרזייה ורזיו F.M.
	ציאה לאננת מרזייה בכביים (מ"כ)
	שקע אינרסום
	מערכת שטט מרבית
	רמקול קיר H=2.40
	הכנה למעגל לחריס חשמלי
	נקודת חיסום חשמל בנכילת מוסק נדודת זו כחול
	נקודת חיסום חשמל בנכילת מוסק נדודת זו כחול
	הכנה לזילון חשמלי
	נקודת חיסום חשמל למעגל חיסום 555 חרס
	לוח חשמל דירתי/קומתי
	לחצן מוגן H=1.30
	לחצן מוגנת בתוך הדירה / לא מוגן H=1.30
	נקודת אינרסום מרזייה דירתי H=1.30
	נקודת אינרסום מרזייה דירתי H=0.70
	שקעים
	שקע בודד, כפול, משורש
	שקע מוגן סיס בודד, כפול
	עמדת תקשורת: 6,TV,TEL,ANT, שקעים H=0.50
	שקע כח בודד, כפול, משורש
	שקע מוגן תחת פאוי H=2.35 אינרס צוין אודות
	מפסק בחפון מוגן סיס IP55 שקוע חרס IX16A
	מנתק בחפון 3x25A מוגן סיס IP65
	נקודת 10
	הכנה לתנוד חיסום אסכיה
	צינור 23 בנקוסט 55 חרס H=2.30
	וופה

סה"כ נקודות בקומה
כל המפסקים בגובה 1.20 מ'
אלא אם כן צויין אחרת.
גובה כל השקעים 0.70 מ'
אלא אם כן צויין אחרת.



אדריכלית: שרה שושן

כעיון כאישור כביצוע

D:\shared\New Folder\???? IL ????? ????-01.jpg

כל התכניות הן רכוש הפרט של המתכנן. אין להעתיק או להשתמש בתכנית זו ללא אישור בכתב מהמתכנן. בכל מקרה של טעות, סתירה או אי התאמה יש להודיע מיד למתכנן לפני המשך הביצוע ושקבל תרואת כביצוע בכתב. אין למודד מידות על גבי התכנית. כל המידות הן מידות בניין גולמי. הגברים הם גברי שני ריצוף.

שם הפרויקט:
בית משפחה
מלכי-אפרת

נושא הגליון:
תכנית ריצוף

קני"מ: 150

תאריך: כ"אדר ב' תשע"ז
30.03.2016

רשימת גליונות:

1	תכנית העמדה
2	תמידות ואינס' קברתף
3	תמידות ואינס' קרקע
4	תמידות ואינס' קובה א'
5	תכנית גגות
6	חזיתות
7	חתכים
8	ת. חשמל קברתף
9	ת. חשמל קרקע
10	ת. חשמל קובה א'
11	ת. תאורה קברתף
12	ת. תאורה קרקע
13	ת. תאורה קובה א'
14	ת. ריצוף קברתף
15	ת. ריצוף קרקע
16	ת. ריצוף קובה א'

חישובי כמויות ריצוף

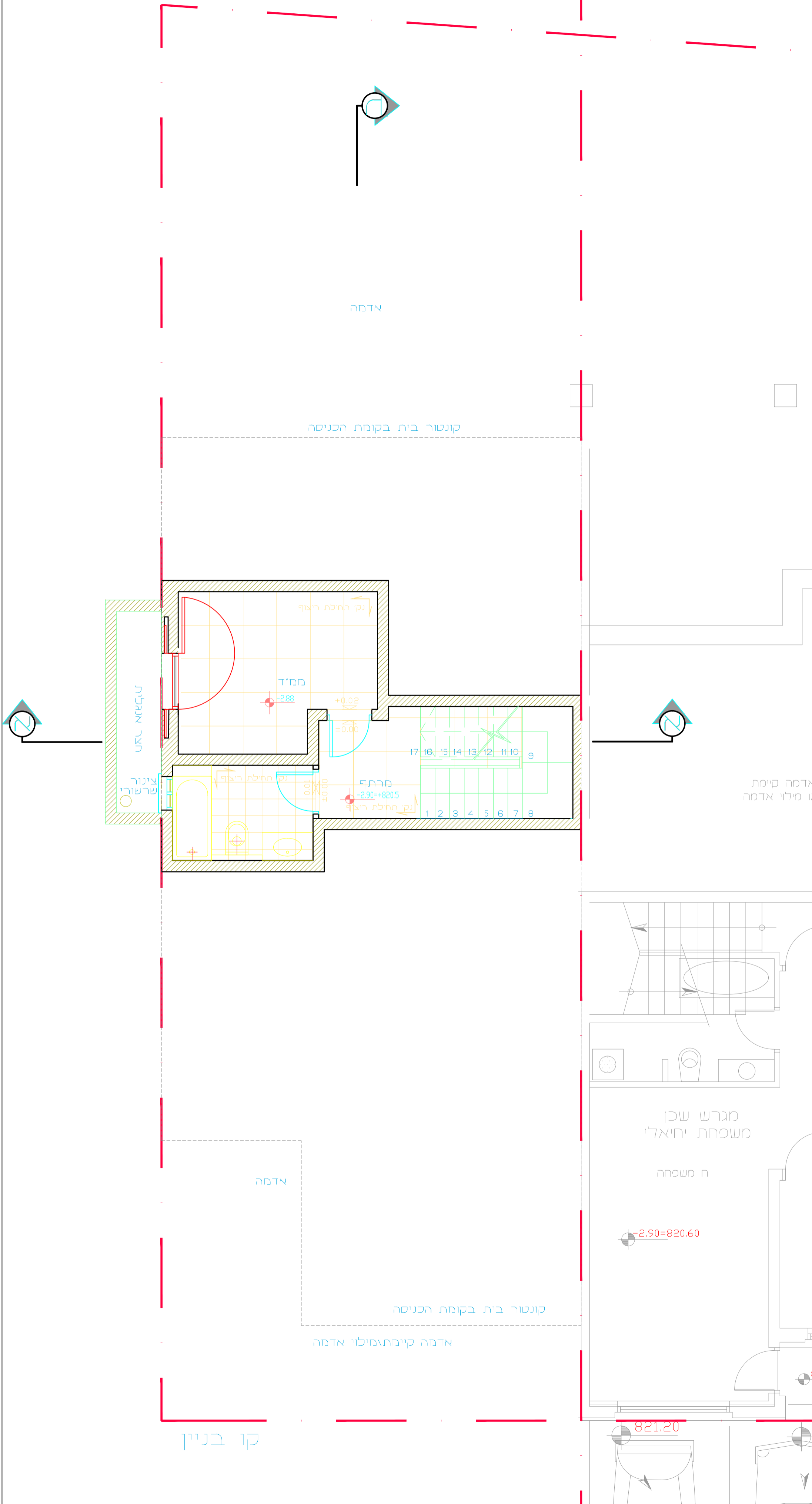
מיקום	מ"ר
מ'מד	11
חדר רחצה	4
מבואה	6

אדריכלית:
שרה שושן

כעיון כאישור לביצוע

D:\shared\New Folder\???? IL ????? ????-01.jpg

כל התכניות הן רכוש הפרט של המתכנן. אין להעתיק או להשתמש בתכנית זו ללא אישור בכתב מהמתכנן. בכל מקרה של טעות, סתירה או אי התאמה יש להודיע מיד למתכנן לפני המשך הביצוע ושקבל תרואת לביצוע בכתב. אין למדוד מידות על גבי התכניות. כל המידות הן מידות בניין גולמי. הגברים הם גבוהי שני ריצוף.



אדמה

קונטור בית בקומת הכניסה

מיקומה של
צינור השפכים

אדמה קיימת
גובה מילוי אדמה

אדמה

קונטור בית בקומת הכניסה

אדמה קיימת/מילוי אדמה

קו בניין

