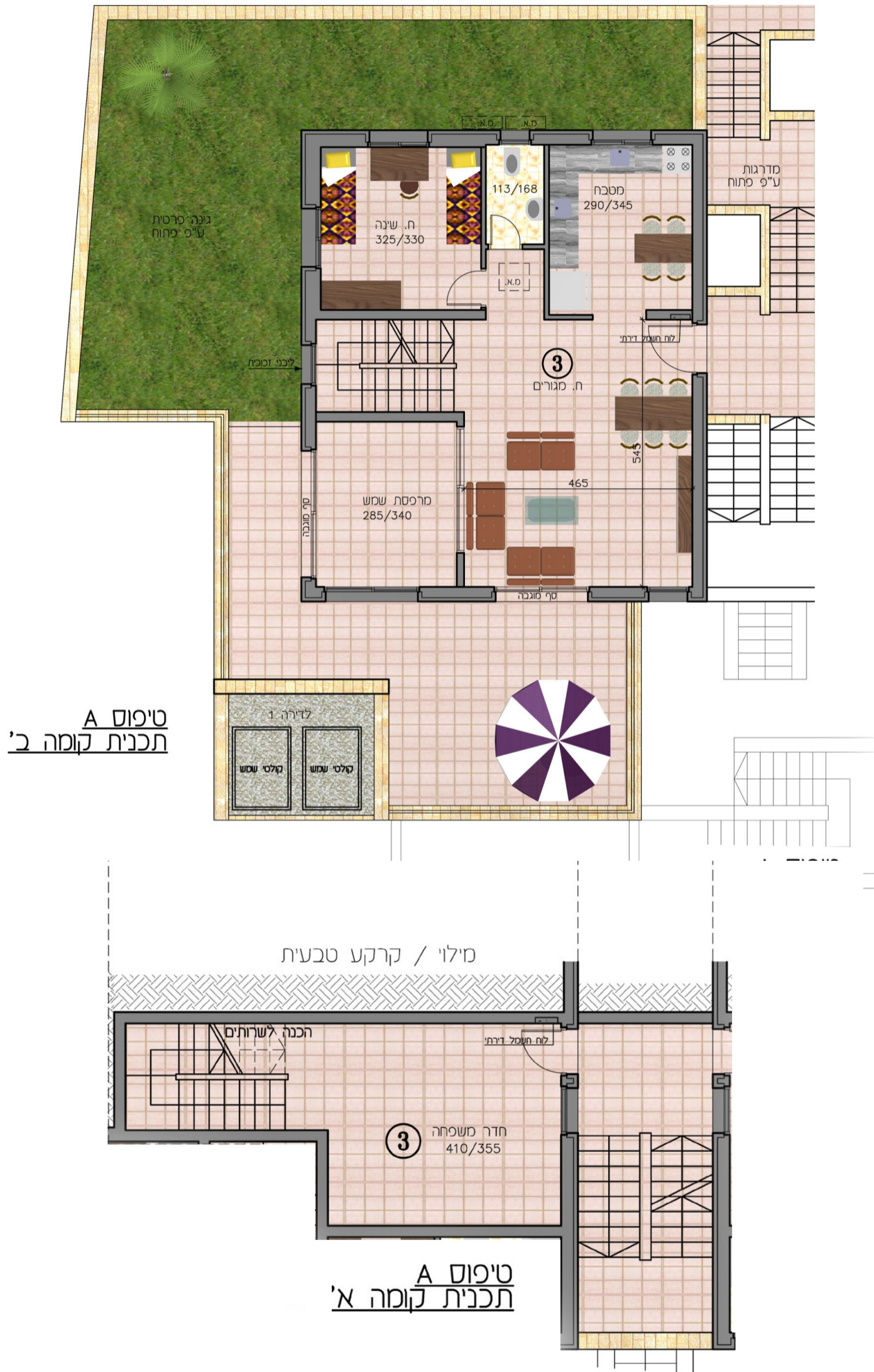


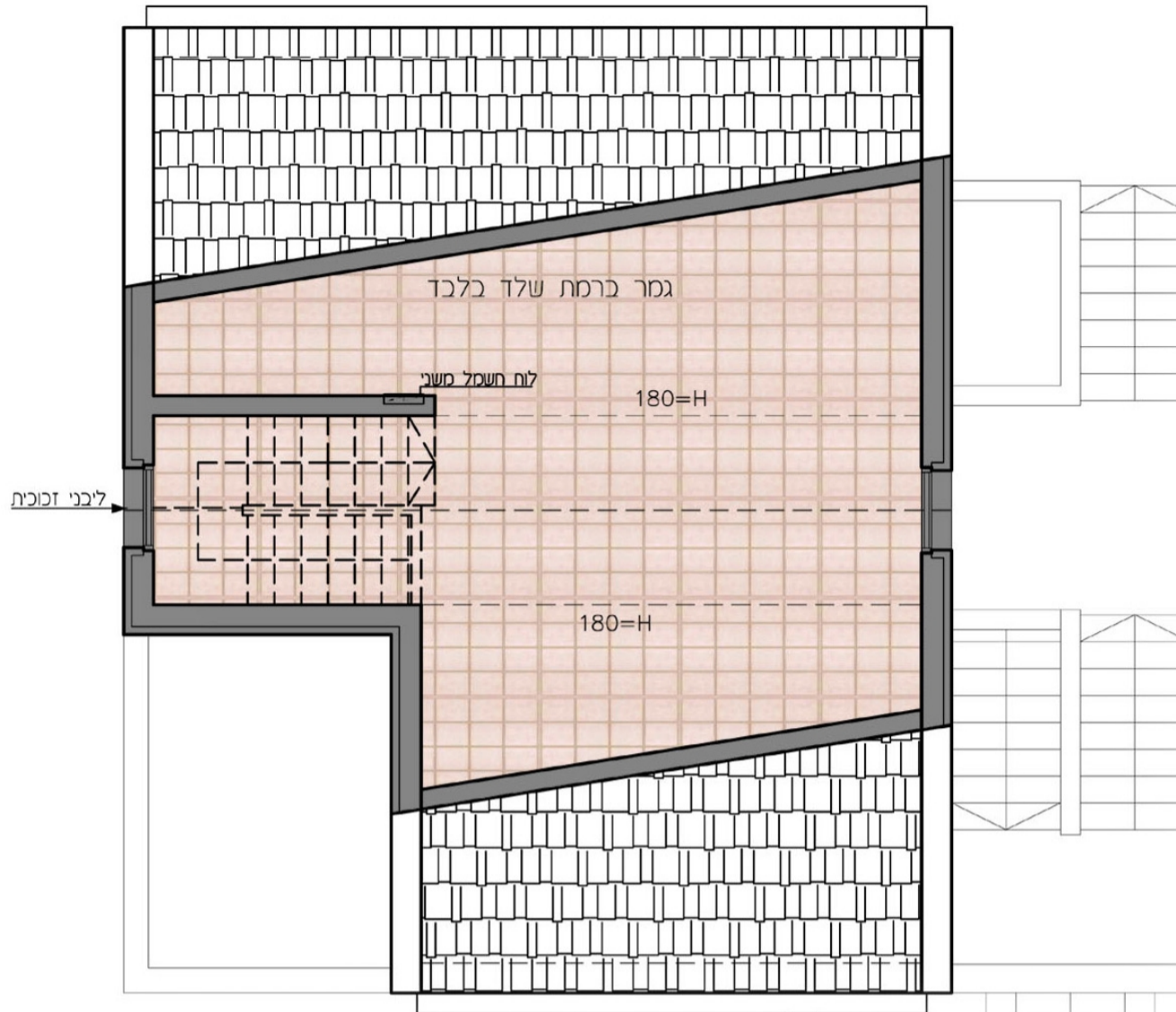
פרוייקט "גני תמר" גבעת התמר, אפרת.



- < אלומיניום ציבעוני
- < זכוכית בידודית
- < תריסי גלילה מאלומיניום
- < תריס חשמלי ביציאה מהסלון
- < רשתות בחלונות
- < תוספת שקעים מעבר לסטנדרט
- < שעון שבת
- < הכנה למזגן (שקע וניקוז ללא צמה)
- < נקודת גז בגינה

- < ריצוף גרניט פורצלן 60/60 בכל הדירה
למעט חדרים רטובים ומרפסות (10 דגמים לבחירה)
- < חיפוי קרמיקה בחדרי אמבטיה
עד התקרה (10 דגמים לבחירה)
- < מדרגות פנים שיש גרניט סארדו
או שיש חלילה
- < אסלות תלויות ומיכלי הדחה סמויים
- < חימום דירתי ע"י תנור "יונקרס"
או שו"ע ורדיאטורים מאלומיניום

- < קירות חיצוניים מבודדים בפוליאוריטאן
מוקצף מחופים באבן בשני גוונים
- < גינה
- < כניסה נפרדת
- < דלת כניסה פלדה מעוצבת
- < דלתות פנים פנדור או שו"ע
- < מטבח משודרג הכולל שיש קיסר,
כיור התקנה שטוחה וברז נשלף



טיפוס A
תכנית חלל גג
גמר ברמת שלד בלבד



טיפוס A
תכנית קומה ג'