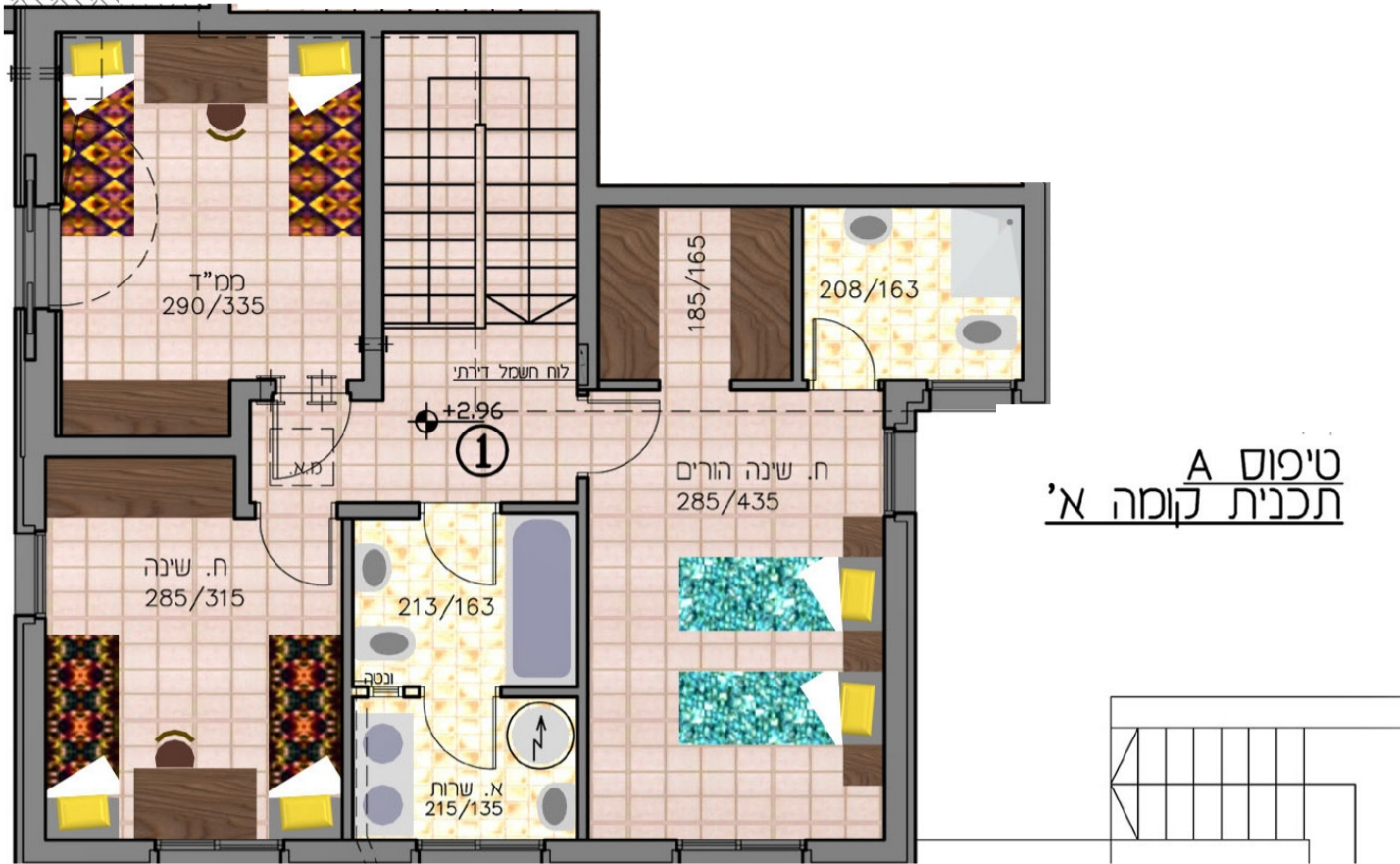


פרוייקט "גני תמר" גבעת התמר, אפרת.



מילוי / קרקע טבעית



טיפוס A
תכנית קומת קרקע

- | | | |
|--|---|---|
| <ul style="list-style-type: none"> < אלומיניום ציבעוני < זכוכית בידודית < תריסי גלילה מאלומיניום < תריס חשמלי ביציאה מהסלון < רשתות בחלונות < תוספת שקעים מעבר לסטנדרט < שעון שבת < הכנה למזגן (שקע וניקוז ללא צמה) < נקודת גז בגינה | <ul style="list-style-type: none"> < ריצוף גרניט פורצלן 60/60 בכל הדירה למעט חדרים רטובים ומרפסות (10 דגמים לבחירה) < חיפוי קרמיקה בחדרי אמבטיה עד התקרה (10 דגמים לבחירה) < מדרגות פנים שיש גרניט סארדו או שיש חלילה < אסלות תלויות ומיכלי הדחה סמויים < חימום דירתי ע"י תנור "יונקרס" או שו"ע ורדיאטורים מאלומיניום | <ul style="list-style-type: none"> < קירות חיצוניים מבודדים בפוליאוריטאן מוקצף מחופים באבן בשני גוונים < גינה < כניסה נפרדת < דלת כניסה פלדה מעוצבת < דלתות פנים פנדור או שו"ע < מטבח משודרג הכולל שיש קיסר, כיור התקנה שטוחה וברז נשלף |
|--|---|---|